



TIMRÅ KOMMUN

Information God och Nära vård i Socialförvaltningen

from
Timrå
with love



Person och relation



NÄRA VÅRD



Samordning utifrån personens fokus

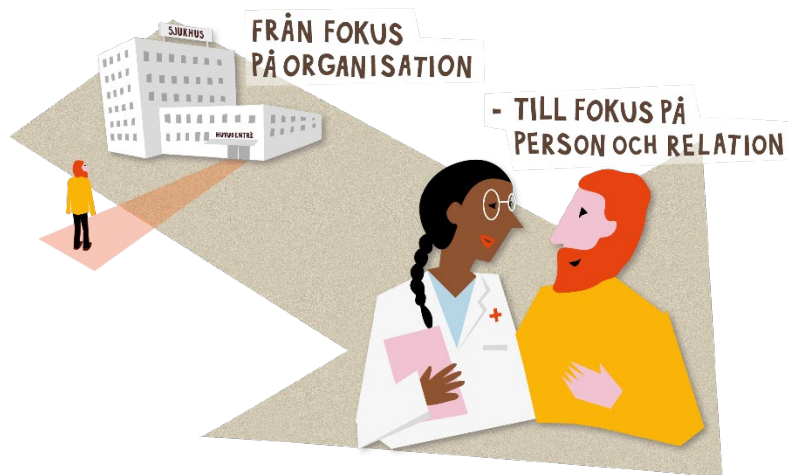
Proaktiv och hälsofrämjande

Aktiva medskapare



TIMRÅ KOMMUN

Person och relation



- Digifysisk seniorvård
- Systematisk brukaruppföljning hållbar försörjning
- Intern samverkan för meningsfulla aktiviteter inom daglig verksamhet/LSS
- Samverkansmöten med privat primärvård
- Utbildning och arbete med ICDP – stärker relationskompetensen för positivt samspel i kontakten med barn och vuxna.



Samordning utifrån personens fokus



- Teamträffar inom hemtjänsten – multiprofessionell mötes- och informationsforum
- Digitala möten mellan hemtjänstpersonal och sjuksköterskor
- Demensutredning i hemmet för att underlätta fortsatt process inom primärvården (samarbete med Premicare)
- Målgruppsanalyser inom Socialförvaltningen
- Digital trygghetstillsyn
- SSPF (Skola, Socilatjänst, Polis och Fritid)
- Reflektionsoaser IFO



Proaktiv och hälsofrämjande



- TUFF – träning, utbildning, fallförebyggande för äldre
- Förebyggande rehabilitering i tre spår
- "Killmiddagar"
- "Bostad först"
- Skolsociala team
- Samverkansträffar IFO-äldreomsorg
- Vräkningsförebyggande arbete



Aktiva medskapare



- Medborgardialog kring anhörigstöd
- Anhörigträffar för personer som har anhöriga/närstående med demens eller kognitiv sjukdom
- Samverkansmöten med brukarorganisationer i hela Socialförvaltningen
- Brukarpanel inom socialpsykiatri
- Barns brukarmedverkan
- Medborgardialog för trygg livsmiljö i Tallnäs
- "BarnSäkert"





TIMRÅ KOMMUN

God och Nära vård

Socialnämnden Timrå

from
Timrå
with love



Regeringens och SKR:s överenskommelse för omställningen Nära vård 2024

Utpekade utvecklingsområden:

- Utveckla personcentrering och samordning inom eller mellan vårdgivare
- God tillgänglighet
- Samskapande tillsammans med patienter och närstående
- Hälsöfrämjande och förebyggande arbete
- Utveckling av primärvård i landsbygd
- Goda förutsättningar för vårdens medarbetare
- Insatser för att främja kompetensförsörjningen



Länets målbild för God och nära vård

Jag har en vård som
är tillgänglig för
mina behov

Mitt behov är i fokus
och jag är delaktig
i min egen vård

En god, jämlik och trygg vård

Jag har en
kontinuitet i min
kontakt med vården

För mig

Vården är hälso-
främjande och före-
byggande för min hälsa



TIMRÅ KOMMUN

SYFTE - nämndsövergripande

Att genom:

- ett person/individcentrerat arbetssätt/fokus och
- aktiv samverkan internt, externt och med brukarna

säkerställa att förvaltningens resurser räcker till och används på bästa sätt för att lyckas med förvaltningsuppdraget.



Förvaltningsuppdraget

Socialtjänstlagen

1 kap. Socialtjänstens mål

1 § Samhällets socialtjänst skall på demokratins och solidaritetens grund främja människornas

- ekonomiska och sociala trygghet,
- jämlikhet i levnadsvillkor,
- aktiva deltagande i samhällslivet.

Socialtjänsten skall under hänsynstagande till människans ansvar för sin och andras sociala situation inriktas på att frigöra och utveckla enskildas och grupperns egna resurser.

Verksamheten skall bygga på respekt för människornas självbestämmanderätt och integritet.



TIMRÅ KOMMUN

MÅLBILD 2030 - nämndsövergripande

- Utifrån identifierade behov används systematiska person/individcentrerade arbetssätt
- Effekten av omställningsarbetet följs upp regelbundet
- Resultaten av uppföljningarna används som grund för fortsatt lärande och utveckling.



MÅL 2024

- Organisationen är medveten om det förvaltningsövergripande syftet
- Förvaltningens verksamheter har identifierat redan pågående arbete som ligger inom ramen för God och nära vård

