

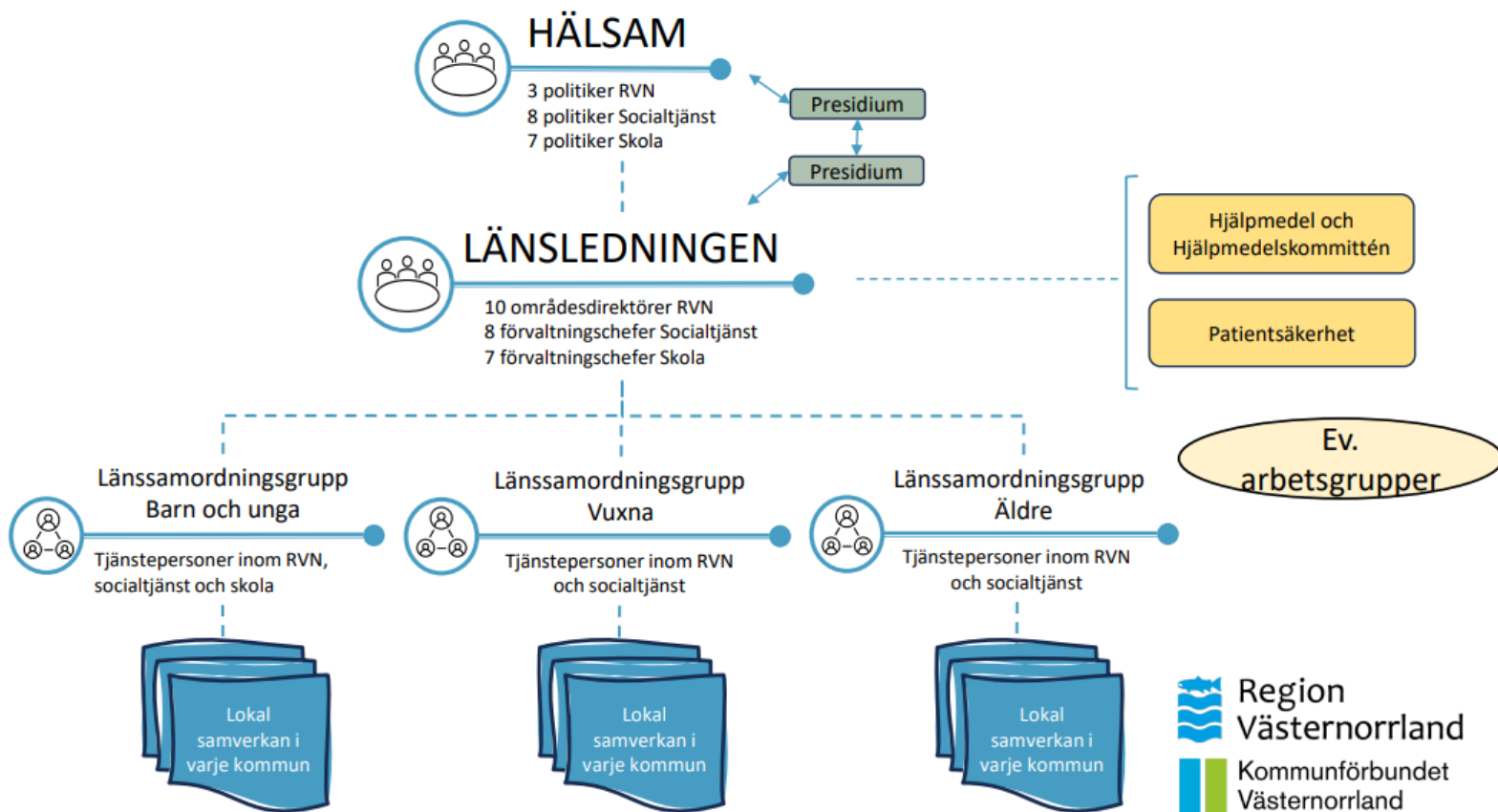


TIMRÅ KOMMUN

Hälsam 250214

from
Timrå
with love





Återrappport från mötet 250214

Färdplan nära vård

- Beställd av Regiondirektör och kommunchefer 2024. Beslutad av länsledningen januari 2025

Prioriterade målgrupper

- Mest sjuka äldre
- Mångsökare
- Barn och unga

- **Prioriterade utvecklingsområden 2025**

- 1) Utvecklad lokal samverkan (LSG HälSam)
- 2) Digitalisering: SIP/SIP på distans, utveckla distansvård, påbörja arbetet med sammanhållen vård- och omsorgsdokumentation.
- 3) Påbörja uppföljning av hemsjukvårdsavtalet
- 4) Breddinföra tidiga samordnade insatser för barn och unga.



Återrappport från mötet 250214

Ungdomsmottagningar

Uppdrag att presentera vilken verksamhet som kan bedrivas inom given ram

- Utåtriktat arbete upphör- minskas
ex Fritidsgårdar, demokratidagar, hälsoveckor på skolor, åk 6 Härnösand, språkintruktionsklasser Gymnasiet
ÅK 8 kvarstår!
- Begränsade öppettider för sju mottagningar
- Minskat antal besök hos kuratorer och/ eller barnmorska 2000-3500 besök beroende på profession. (2023 totalt 16500 besök)= -15-20%
- Längre väntetider



Återrappport från mötet 250214

Folkhälsa

Uppdrag: Kartläggningen ska utreda behovet av och förutsättningar för en gemensam inriktning för länets folkhälsoaktörer.

Resultat:

- Strategiska arbetet har inte varit tillräckligt tydligt
- Alla aktörer önskar en gemensam riktning
- RVN ses som den självklara samordnaren

Vad gör regionala utvecklingsnämnden 2025-2027?

- Samordnar det regionala strategiska folkhälsoarbetet
- Påbörja arbetet med en överenskommelse och förslag på gemensamma prioriteringar
- Kompetenshöjande insatser och analysstöd av statistik



TIMRÅ KOMMUN