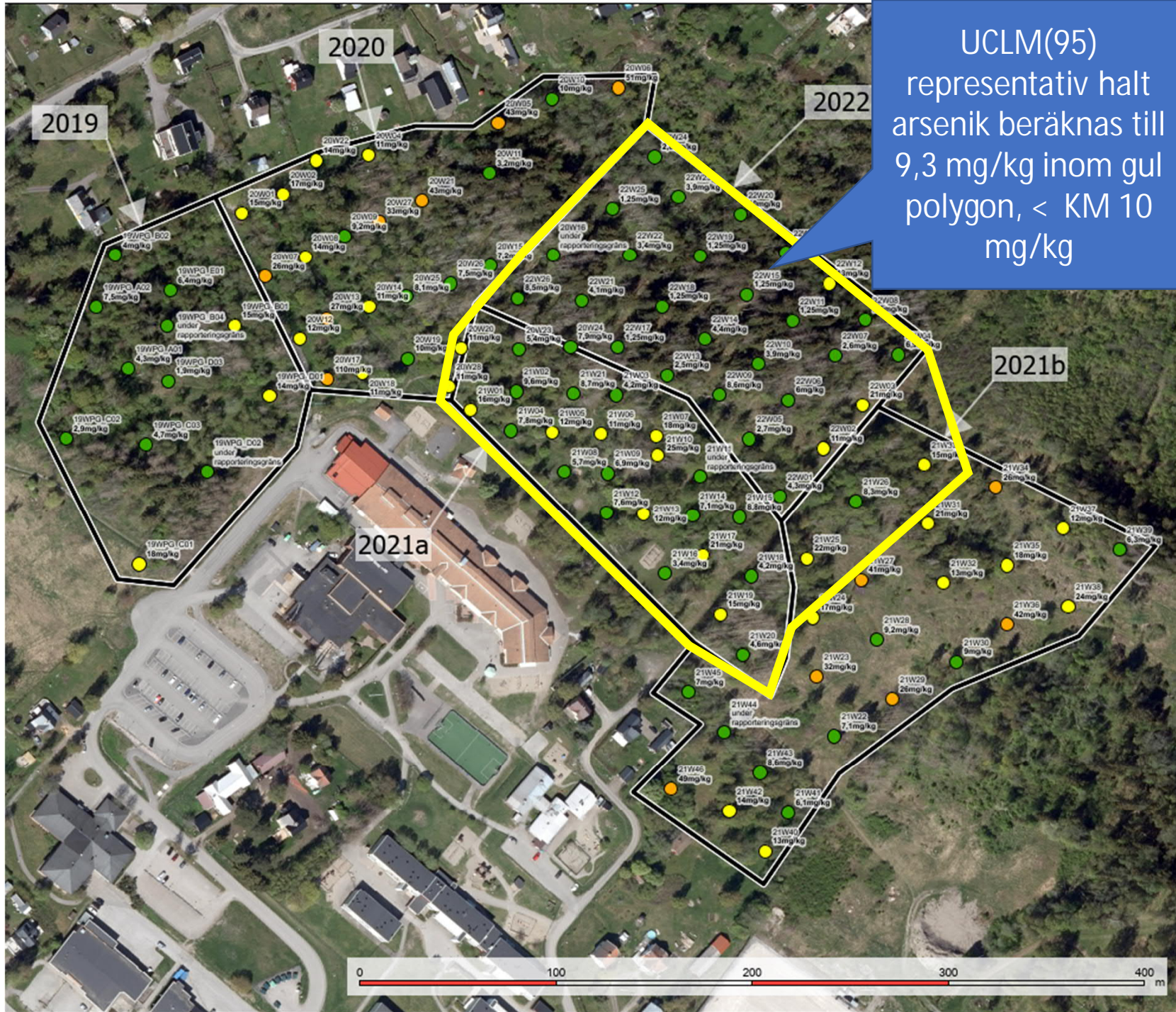


Söråker

Markundersökningar Miljö
Statistikberäkningar och riskbedömning

2022-03-24

Thomas Liljedahl/Karin Assarsson



Ytlig provtagning <0,6m

Arsenik (As)

● <KM (62st)

● >KM (36st)

● >MKM (14)

▭ Undersökningsområden

Söråker Timrå kommun	
WSP Sverige AB Org. nr. 556057-4880 T: +46 10-722 50 00 www.wsp.com	
UPPDRAGSNUMMER 10347793	RITAD AV G.Hogberg
DATUM 2023-03-23	ANSVARIG T.Liljedahl
Klassningskarta, arsenik (As) Undersökningar 2019-2022	
KOORDINATSYSTEM Plan: SWEREF99 17 15 Höjd: RH2000	UNDERLAG © Lantmäteriet, 2023
SKALA 1:1 900 (A3)	NUMMER N301

Statistik inom områden 2022 och 2021a



Namn	Medelvärde	10% percentil	25% percentil	50% percentil	75% percentil	90% percentil	99% percentil	antal	min	max	Representativ halt UCLM95 (enligt ProUCL)	KM	MKM
Arsenik As	7,8	1,75	3,4	6,9	15,6	15,6	23,38	55	1,25	25	9,3	10	25
Barium Ba	278	61,6	130	250	582	582	910,6	55	16	970	335	200	300
Bly Pb	15	3,74	7,75	11	27,6	27,6	63,28	55	2,2	73	18	50	180
Kadmium Cd	0,21	0,1	0,1	0,2	0,302	0,302	0,984	55	0,1	1,2	0,31	0,8	12
Kobolt Co	10	2,86	4,3	9	22	22	37,68	55	0,72	42	12	15	35
Koppar Cu	18	3,74	7,9	13	36	36	76	55	1,0	81	22	80	200
Krom Cr	27	10	16	25	45	45	68	55	4,8	79	31	80	150
Kvicksilver Hg	0,044	0,018	0,024	0,048	0,063	0,063	0,089	21	0,011	0,094	0,05	0,25	2,5
Nickel Ni	15	5,2	7,1	12	28	28	57	55	1,6	79	17	40	120
Vanadin V	59	17,2	34	50	120	120	149	55	10	160	68	100	200
Zink Zn	57	20,8	30	48	120	120	179	55	4,3	190	67	250	500

- Representativa halter enligt UCLM 95 används för bedömning av acceptabel risk inom ett område.
- Med representativ halt avses en halt som tas fram för ett egenskapsområde utifrån insamlad data och som används för att jämföras med ett riktvärde eller liknande. UCLM (95), med 95 % övre konfidensnivå för medelhalten. D.v.s. med 95% sannolikhet så ligger den sanna medelhalten under detta värde. Detta bör användas för bedömning av långtidrisker enligt Naturvårdsverkets vägledningsmaterial.

Resultat för områden 2022 och 2021a

- Beräkningen visar att de representativa halterna av arsenik beräknad enligt UCLM95 ligger under nivå för känsligt markanvändning KM.
- Inga halter uppmätta över det akutoxiska riktvärdet 100 mg/kg har uppmätts inom detta område
- Halten av barium ligger över KM och MKM, men styrs av skydd av markmiljö. Halterna underskrider det hälsobaserade riktvärdet för känslig markanvändning som ligger på 440 mg/kg.
- De undersökta metallhalterna inom det tilltänkta området bedöms ej medföra några oacceptabla hälsorisker på lång eller kort sikt vid förskoleverksamhet/känslig markanvändning.