



# Välkommen till analysseminarium– inför verksamhetsplan och budget 2026-2028



## Vår verksamhetsidé

Tillsammans gör vi det enklare  
att leva, växa och mötas.



### Våra målbilder



Trygghet, delaktighet  
och livslångt lärande



Tillväxt, syssel-  
sättning och arbete



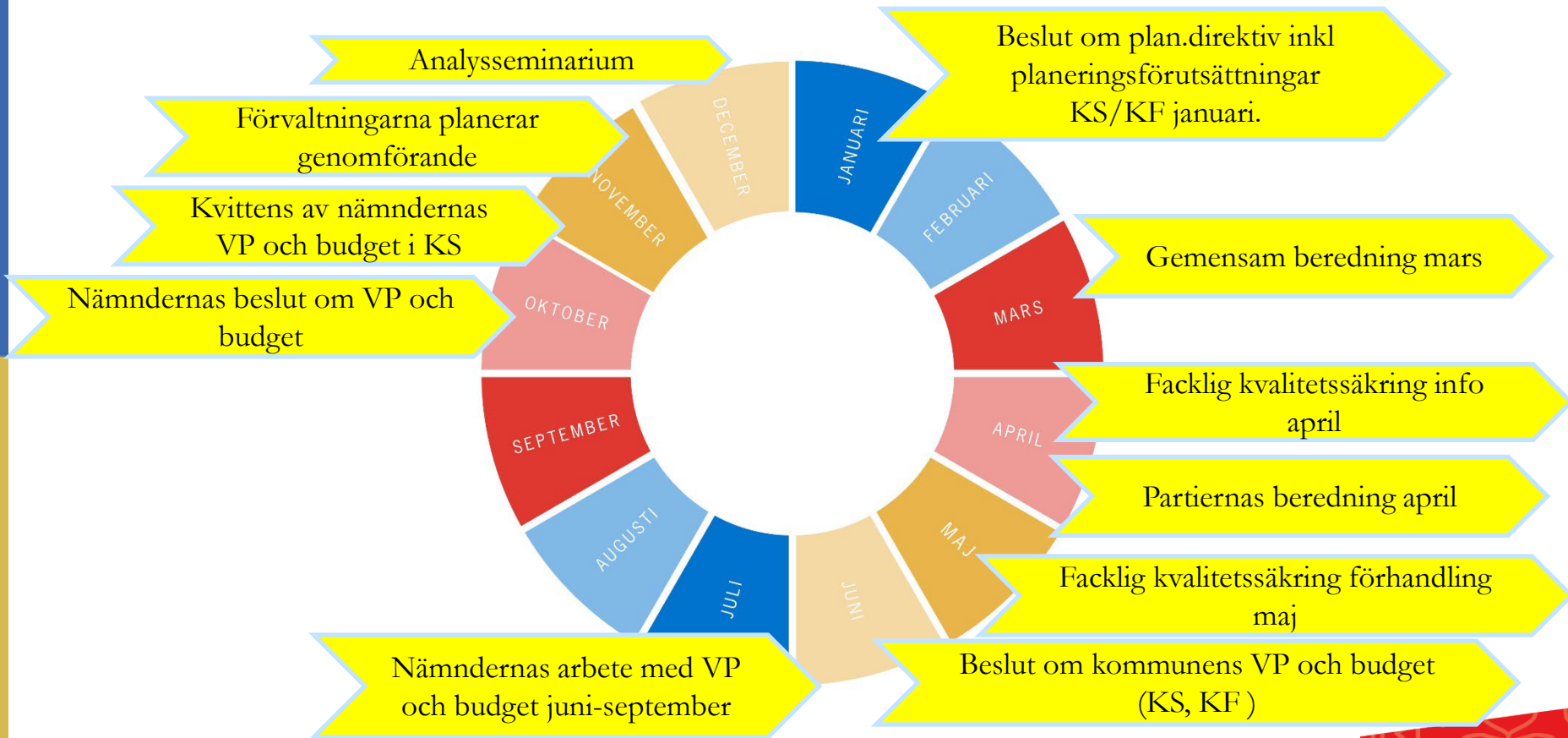
Livskvalitet och  
attraktiva livsmiljöer



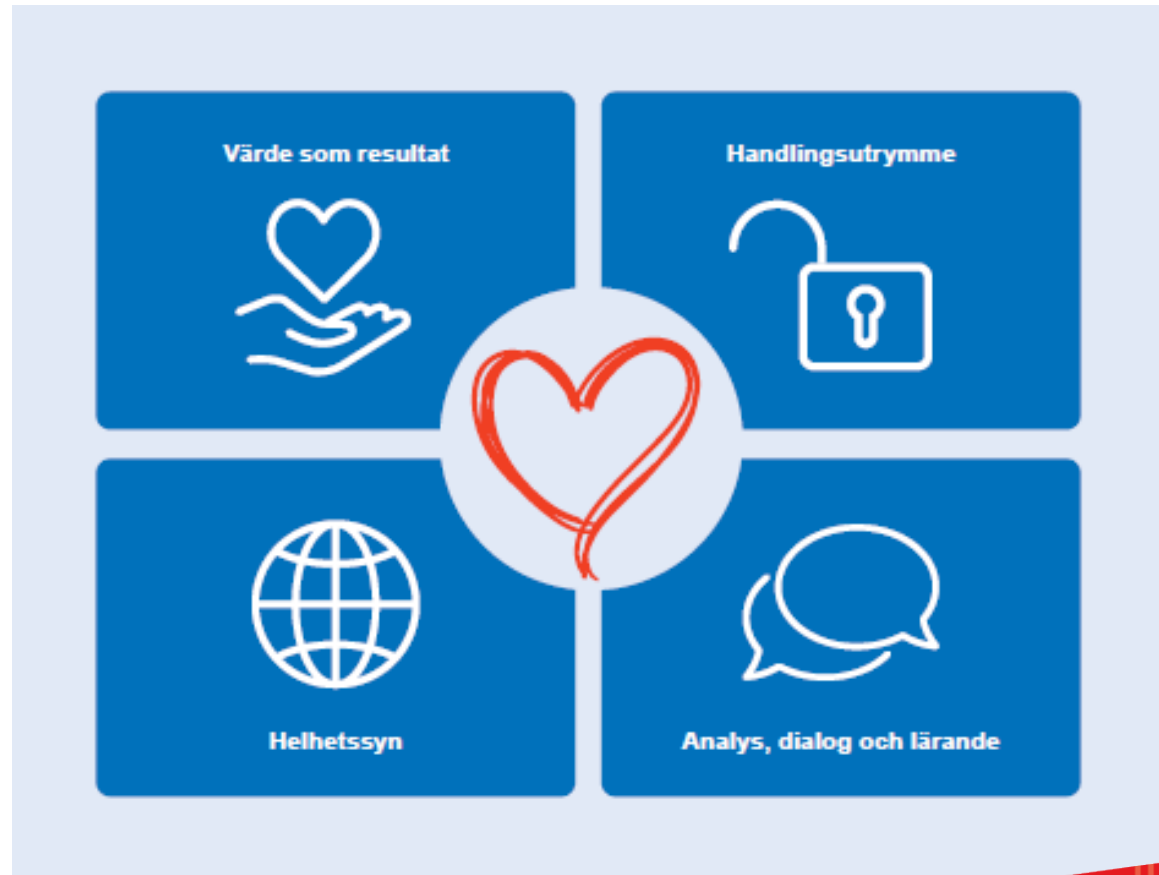
from  
*Timrå*  
with love



# Tidsplan Verksamhetsplan och budget 2026-2028



# Förhållningssätt ledning & styrning gränsöverskridande dialog, bättre resultat





TIMRÅ KOMMUN

# Välfärd somställningen

Nya SoL



God och nära vård

from  
Timrå  
with love



# Den nya socialtjänstlagen



Omställning inför ny lag...

Den sociala välfärdens omställning...



TIMRÅ KOMMUN



# Vad är gjort hittills?

Gemensam  
info APT

Work Shop  
APT

Aktivitetslista

Skatta Läget

Nulägesanalys

Länsdialog,  
länsnätverk

Kartläggning  
av insatser

Chefsdag Ny SoL

Work Shop  
jämlig/jämställd



TIMRÅ KOMMUN

# Checklista inför 1 juli



## Uppdatera delegationsordningen

- Ändra paragrafnummer och se om något behöver formuleras om
- Säkerställ att beslut ligger på rätt nivå
- Beslut i SN 250521

## Inventera och fatta beslut om insatser utan behovsprövning

- Beslut av SN 250617

## Säkerställa rutiner för att åtgärda missförhållanden

- Reviderad riktlinje beslutades av SN 250617

## Ändringar i verksamhetssystemet

- Uppdatera beslutsmallar, nya paragrafer, nya begrepp



# Lärprocess Framtidens socialtjänst

2026–2028

Stöd att förändra  
läget!



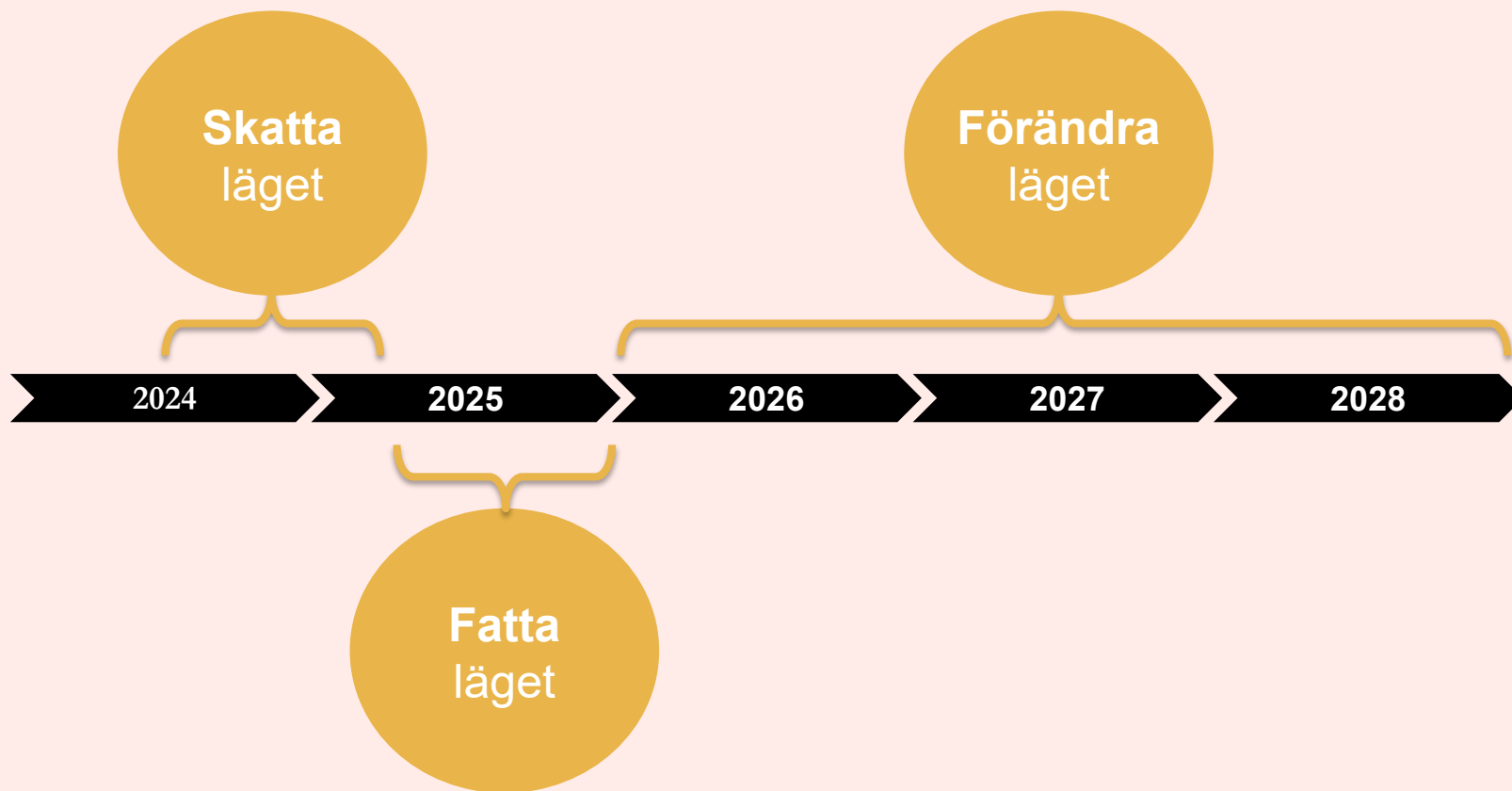
TIMRÅ KOMMUN

Läges- och behovsanalyser

Lärprocess Framtidens socialtjänst



TIMRÅ KOMMUN



# Vad handlar det om?

- Strukturerad process där kommuner löpande lär av varandra
- Fokus på styrning och ledning
- RSS genomför
- SKR utvecklar konceptet

**Gemensam  
process att  
förändra läget!**



**TIMRÅ KOMMUN**

# Syftet

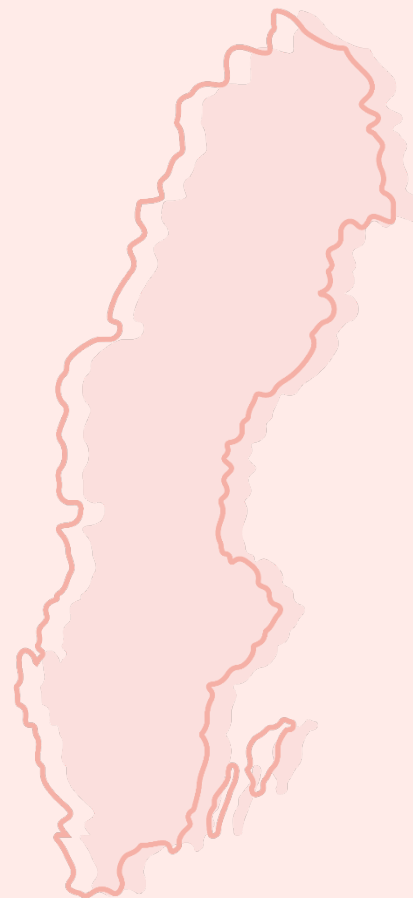
- **Stödja kommuner att ställa om**, göra förflyttningar i linje med nya lagen
- **Ge möjlighet till lärande** mellan kommuner och mellan RSS
- **Bidra till utveckling i hela landet**  
– vi hjälps åt tillsammans!



TIMRÅ KOMMUN

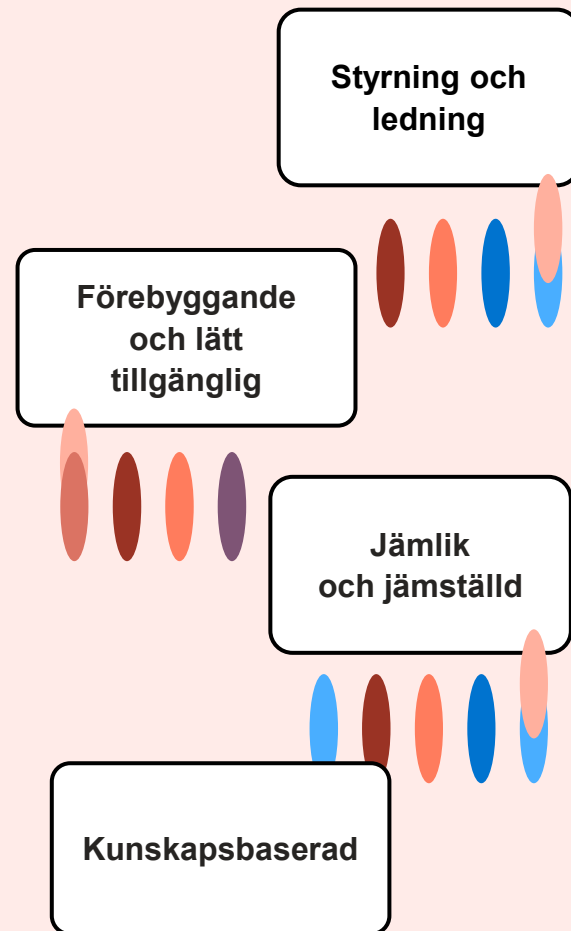
”

Ett **nationellt** koncept  
som genomförs **regionalt** för  
att stödja utvecklingen **lokalt**.



TIMRÅ KOMMUN

# Bygger vidare på Skatta läget



# Timrå kommuns mål och prioriteringar

Vi jobbar för social, ekonomisk och ekologisk hållbarhet.



## Vår vision

Timrå – en växande kommun  
i en attraktiv region

## Var vi ska vara 2035

Det önskade framtida tillståndet  
och fardriktningen för vårt arbete.



## Våra mål

## Vad vi ska uppnå de kommande åren

Övergripande målbilder som förverkligas  
i våra verksamheter med de resurser vi har.



Trygghet, delaktighet  
och livslångt lärande



Tillväxt, syssel-  
sättning och  
arbete



Livskvalitet och  
attraktiva livsmiljöer

Engagerade och ansvarstagande  
chefer och medarbetare

Ekonomi i balans

RESURSER

## Fokusområden 2026

### Samhällsbyggande för ett växande Timrå

Inriktat och prioriterat arbetet med att förbereda kommunen inför den stora samhällsomvandling som etableringen av en storskalig energiintensiv industri med tusentals arbetstillfällen innebär. Syftet är att skapa inflyttning, tillväxt och skatteintäkter. Därför behöver fokus vara på stötta det lokala näringslivet, kompetensförsörjning, bostadsbyggande och göra kommunen mer attraktiv, både för de som bor här och inflyttare. Människor som flyttar hit ska känna sig inkluderade, trygga och vilja stanna. Fler medborgare i Timrå samt förändrade krav och förväntningar ställer fortsatt höga krav på kommunal valfärd samt att säkerställa en väl fungerande samhällsplanering och verksamhetslokaler.

### Äldras med värdighet och valfrihet

Via en jämlik och jämställd äldreomsorg, där vi med hjälp av proaktiva insatser bibehåller äldres självständighet samt bryter äldres ensamhet, skapas en omsorg med hög kvalitet och som innebär att de äldre får äldras med värdighet, stolthet och valfrihet.

### Att låta barnen gå först

Kommunen erbjuder sina medborgare en trygg, larorik miljö där barn och elever kan utveckla sina förmågor och kunskaper varje dag så att de klarar kunskapsmålen. Tillsammans med hjälp av tidiga och förebyggande insatser ska alla barn och unga ha de bästa förutsättningarna för att leva ett självständigt liv.

### Vårt trygga Timrå

De som lever, bor, arbetar och besöker Timrå kommun ska känna sig trygga. Kommunen ska tillsammans med andra aktörer arbeta med att öka den upplevda tryggheten och bedriva ett aktivt brottsförebyggande arbete med ett särskilt fokus på barn och unga så att de växer upp i trygga miljöer. En annan viktig del i trygghetsarbetet för medborgare, företagare och besökare är att ha ett fullgott skydd när krisen, extraordinära händelser eller höjd beredskap råder.



TIMRÅ KOMMUN

# Kommunövergripande mål

- Med visionen som utgångspunkt beslutar kommunfullmäktige om **övergripande mål** som stödjer den långsiktiga styrningen, och vad som ska prioriteras under minst en mandatperiod. **2026: 3 mål – inga inriktningsmål**
- Till målen kan fullmäktige besluta om **fokusområden** för verksamhetsplan och budget. Fokusområdena kan förstärkas med uppdrag från kommunfullmäktige till styrelser, nämnder, bolag och förbund. Uppdragen omfattar två eller flera av dessa för att främja kraftsamling och horisontell verksamhetsstyrning. **2026: 4 fokusområden – inga uppdrag**



# Kommunövergripande mål och prioriteringar

- Fokusområdena bidrar till möjlig prioritering och resurssamling för att i möjligaste mån uppnå samtliga mål.  
*Samhällsbyggande för ett växande Timrå ses som vägledande. Syftet är att skapa inflyttning, tillväxt och skatteintäkter som möjliggör för kommunen att arbeta med de andra fokusområdena.*
- För att kunna följa kommunens utveckling över tid sett både till mål och till våra resurser finns nyckeltal, det vill säga mått som skapar underlag för analys, planering och uppföljning. Nyckeltalen, tillsammans med annan kvantitativ och kvalitativ uppföljning av verksamhet visar om våra ansträngningar leder till önskade resultat.



# Fokusområden 2026

## Samhällsbyggande för ett växande Timrå:

Inrikta och prioritera arbetet med att förbereda kommunen inför den stora samhällsomvandling som etableringen av storskalig energiintensiv industri med tusentals arbetstillfällen innebär. Syftet är att skapa inflyttning, tillväxt och skatteintäkter. Därför behöver fokus vara på att stötta det lokala näringslivet, kompetensförsörjning, bostadsbyggande och göra kommunen mer attraktiv, både för de som bor här och inflyttare. Människor som flyttar hit ska känna sig inkluderade, trygga och vilja stanna. Fler medborgare i Timrå samt förändrade krav och förväntningar ställer fortsatt höga krav på kommunal välfärd samt att säkerställa en väl fungerande samhällsplanering och verksamhetslokaler.

## Att låta barnen gå först:

Kommunen erbjuder sina medborgare en trygg, lärorik miljö där barn och elever kan utveckla sina förmågor och kunskaper varje dag så att de klarar kunskapsmålen. Tillsammans med hjälp av tidiga och förebyggande insatser ska alla barn och unga ha de bästa förutsättningarna för att leva ett självständigt liv.



**TIMRÅ KOMMUN**

# Fokusområden 2026

## **Åldras med värdighet och valfrihet.**

Via en jämlik och jämställd äldreomsorg, där vi med hjälp av proaktiva insatser bibehåller äldres självständighet samt bryter äldres ensamhet, skapas en omsorg med hög kvalitet och som innebär att de äldre får åldras med värdighet, stolthet och valfrihet.

## **Vårt trygga Timrå.**

De som lever, bor, arbetar och besöker Timrå kommun ska känna sig trygga. Kommunen ska tillsammans med andra aktörer arbeta med att öka den upplevda tryggheten och bedriva ett aktivt brottsförebyggande arbete med ett särskilt fokus på barn och unga så att de växer upp i trygga miljöer. En annan viktig del i trygghetsarbetet för medborgare, företagare och besökare är att ha ett fullgott skydd när krisen, extraordinära händelsen eller höjd beredskap råder.



**TIMRÅ KOMMUN**

# Mål Trygghet, delaktighet och livslångt lärande



# Områden som berör socialnämnden

## Att låta barnen gå först:

Kommunen behöver utveckla sitt arbetssätt och sina rutiner gällande att förebygga, upptäcka och motverka problematisk skolfrånvaro och främja skolnärvaro.

Fler, framförallt barn och unga, behöver göras mer delaktiga i kommunens utveckling, med möjlighet att ge sina perspektiv och kunna påverka utvecklingen framåt.

## Vårt trygga Timrå:

För att få en bra start i livet är en av de viktigaste insatserna att skapa trygga miljöer. Därför ska barn, unga och unga vuxna som löper risk att fara illa på grund av social problematik och ohälsa fångas upp tidigt. Det ska ske genom proaktiva, gränsöverskridande och samordnade insatser som bidrar till en god och jämlik hälsa.

Ett annat exempel som kräver vår uppmärksamhet är att vi i Timrå också drabbats av att den organiserade brottsligheten i vår direkta närhet. Här behöver vi samarbeta över förvaltnings-, kommun- och myndighetsgränser för att tillsammans hitta metoder för att bli bättre på att tidigt se tecken samt sätta in nödvändiga åtgärder.

För att uppnå trygga och attraktiva boende- och livsmiljöer krävs det också ett arbete som motverkar våld och förtryck i nära relationer. Den fördjupade samverkan mellan nämndernas verksamheter för att tidigt vidta åtgärder, inte minst med utgångspunkt i kontakten med barnen i tidiga åldrar, ska fortsätta med inriktningen att förebygga uppkomsten av samt snabbt agera på våld i nära relationer



TIMRÅ KOMMUN

# Områden som berör socialnämnden

## Aldras med värdighet och valfrihet:

Den demografiska utmaningen ställer större krav på vår förmåga att möta med **förebyggande insatser som gör att fler kan leva ett fritt, aktivt och oberoende liv långt upp i åldrarna**. Detta kan också minska den ofrivilliga ensamheten bland äldre. Äldre som är beroende av samhällets stöd ska ha tillgång till äldreomsorg, som möter var och ens behov och förutsättningar. **Brukaren ska alltid stå i centrum.**

Kommunen ska ha en verksamhet med hög kvalitet där **den enskilde och anhöriga känner delaktighet och trygghet**. Goda och näringsrika måltider är viktigt för att bibehålla hälsan och öka livskvaliteten, därför vill vi se ett fortsatt arbete **för ökad nöjdheten med de måltider som kommunen serverar**

Kommunen står inför en omställning av välfärden med två tydliga uppdrag, införandet av en ny socialtjänstlag och genomförandet av en god och nära vård. De förändringar som kommer i och med den nya socialtjänstlagen kräver planering och implementering och är ett arbete som förväntas pågå under flera år framåt. Ett viktigt område att fortsätta utveckla är vår tillgänglighet för våra medborgare. God och nära vård handlar inte bara om äldreomsorgen utan även om barn, unga och vuxna som finns i andra delar av kommunens organisation.

Tillsammans med andra kommuner i länet och lokalt behöver en god och nära vård för våra medborgare utvecklas med **fokus på brukarnytta, digitaliserade arbetssätt och hälsofrämjande och proaktiva insatser**. Där är det av stor vikt att de äldre mår bra och kan ha ett aktivt liv. Därigenom fördröjs behovet av samhällets stöd och den äldre kan fortsätta leva ett självständigt liv



## Förväntade effekter över tid

- Öka andelen elever som går ut grundskola och gymnasiet med godkända betyg.
- Minska ungdomsarbetslösheten.
- Öka skolnärvaron.
- Öka tryggheten hos barn och elever
- Öka andelen invånare 16-84 år som är fysiskt aktiva
- Öka tryggheten i samhället
- Egen försörjning - färre personer med ekonomiskt bistånd och fler som går till arbete/studier
- Färre invånare 0-19 år med låg ekonomisk standard
- Öka möjligheten till insyn och inflytande i kommunen
- En ökad nöjdhet hos de med insatser från socialnämnden.
- En ökad trygghet hos de med insatser från socialnämnden.
- Ökad nöjdhet över de måltider kommunen serverar våra äldre
- Att barns (mellan 13-16 år) deltagande i idrottsliga aktiviteter ökar
- Ökat valdeltagande



# Mål Tillväxt, sysselsättning och arbete



TIMRÅ KOMMUN

# Områden som berör socialnämnden

## Ett samhällsbyggande för ett växande Timrå:

Genom att utveckla verksamheten med stöd av digitalisering kan företag och invånare få en ökad service där det är enklare att vara i kontakt med kommunen med en bättre insyn i processer och snabbare svar och beslut.

En prioritering för de kommande åren är att fler ska komma i arbete, då alltför många saknar egen stadigvarande försörjning. Tyvärr är arbetslösheten hos unga och utlandsfödda fortfarande högre jämfört med länet och riket. I samverkan med näringslivet hittar vi möjligheter för att få fler personer i egen försörjning och näringslivet får tillgång till rätt kompetens för att kunna utveckla sina verksamheter, på kort och lång sikt.

Utanförskap ska stävjas och vuxnas möjligheter till egen försörjning stärkas. Ekonomiska problem eller låg ekonomisk status kan påverka både föräldrarna samt barnens hälsa, sociala relationer och barnens skolresultat negativt. Det är i familjen som barn och unga får den grundläggande trygghet som behövs för att kunna utveckla sina möjligheter fullt ut. En egen försörjning är en grundförutsättning för ett självständigt liv. Här spelar de lokala jobbspåren en central roll.

Utifrån ett funktionshinderperspektiv behövs ett utvecklingsarbete för att utöka möjligheten att kunna delta i aktiviteter utifrån sina individuella förutsättningar



**TIMRÅ KOMMUN**

## Förväntade effekter över tid

- Fler invånare
- Fler arbetstillfällen och fler i arbete
- Bibehålla ett starkt företagsklimat
- Fler tomter för näringsverksamhet
- Ökat bostadsbyggande
- Öka antalet UF-företag
- Ökat antal egenföretagare
- Ökad andel elever på SFI som klarar minst två kurser
- Fler som lämnat etableringsuppdraget och börjat arbeta eller studera
- Fler ungdomar som är etablerade på arbetsmarknaden



# Mål Livskvalitet och attraktiva livsmiljöer



# Områden som berör socialnämnden

## Samhällsbyggande för ett växande Timrå:

Vår ambition är att kommunen ska växa befolkningsmässigt, och för att det ska ske krävs det att vi håller i arbetet med att **den kommunala servicen håller en hög nivå.**

Det finns ett behov av att marknadsföra boendekommunens alla kvaliteter i syfte att visa på alla möjligheter som det innebär att bo och leva i Timrå. Kommunen ska med stöd av medborgardialog möjliggöra för medborgarna att delta i Timrås samhällsutveckling.

## Vårt trygga Timrå:

Ett utvecklat arbete med kontinuitetshantering behövs i såväl kommunens egna som externa verksamheter.



TIMRÅ KOMMUN

## Förväntade effekter över tid

- Timrå upplevs som en attraktiv och trygg plats att leva och bo på
- Ökat samarbete och samverkan med civilsamhället
- Att platsen Timrå som varumärke stärks
- Ökat bostadsbyggande
- Ökat antal deltagartillfällen i idrottsföreningar
- Ökad andel hushållsavfall som samlas in
- Minskad andel invånare som avstår från att gå ut ensam
- Minskad utsläpp av växthusgaser
- Effektivt nyttjande av kommunens lokaler
- En relativ minskning av kommunens elförbrukning
- Fler medborgare som rekommenderar andra att flytta till Timrå kommun
- Fler medborgare som anser att Timrå är en bra plats att leva och bo på
- Ökad möjlighet till insyn och inflytande för medborgare
- Fler medborgare som anser att kommuner sköter sina verksamheter bra



# Engagerade och ansvarstagande chefer och medarbetare



**Säkra kompetens**



**Kompetensförsörjning**



**TIMRÅ KOMMUN**

# Områden som berör socialnämnden

- Kompetensförsörjning – behöver tas fram en övergripande kompetensförsörjningsstrategi för kommunen.
- Fyra områden: Attraktiv arbetsgivare, Anställning och erbjudande, Lärande och utveckling, Hållbart arbetsliv.
- Arbetsrelaterad utmattning och sjukfrånvaro.



# Förväntade effekter över tid

*Vilken effekt vill vi se:*

- **Minskad sjukfrånvaro**
- **Bibehålla medarbetarengagemang**
- **Minska arbetsrelaterad utmattning**



# Budget 2026

Styrelse/ nämnd ( tkr)	Besparing	
	2026	Budget 2026
Kommunstyrelsen exkl bolag	-815	-80 647
KS Bolag och förbund	-596	-58 982
Oförutsedda	-8 000	-2 000
Barn- och utbildningsnämnden	-5 458	-540 331
Miljö- och byggnadsnämnden	-122	-12 114
Socialnämnden	-6 060	-600 304
Kultur- och tekniknämnen	-1 279	-126 577
Revision	200	-1 400
Utrymme för kostnadsökning		
<b>Summa</b>	<b>-22 130</b>	<b>-1 422 355</b>

## Investeringsbehov 2026

- Investeringsbudget 1 mnkr
- Har i dagsläget inte något ytterligare behov.



# Åtgärder 2025

I verksamhetsplan 2025 finns upptaget effektiviseringar och ambitionssänkningar motsvarande 16,4 miljoner kronor.

Åtgärd	Planerad ekonomisk effekt 2025	Status	Kommentar
Sänkt försörjningsstöd	-0,5 mnkr	Ökad kostnad	Beror på högre kostnadsläge samt ökade volymer och ändrad lagstiftning i migrationspolitiken för skyddssökande.
Avveckla utvecklingsår	-1,4 mnkr	Genomfört	Avveckla <i>insatsen</i> utvecklingsår.
Egenavgifter IFO	-0,5 mnkr	Pågår	Arbetet är igång men prognosen pekar på 160 tkr lägre intäkt än beräknat både till följd av en fördröjd start men också p.g.a att det visat sig vara färre föräldrar som bedöms ha betalningsförmåga samt att alla inte betalar.
Statsbidrag	-2,2 mnkr	Genomfört	Mer statsbidrag har inkommit än planerat.
Hemtagning LSS	-3,9 mnkr	Genomfört	Under perioden har hemtagning av externa placeringar avseende bostad med särskild service (LSS) genomförts, med lyckat resultat.
Effektivisering vuxenplaceringar	-2 mnkr	Genomfört	Antalet vuxenplaceringar har minskat med ca 60 % jämfört med samma tid 2024.
Utökning ferieungdomar	+0,2 mnkr	Genomfört	147 ungdomar fick feriejobb och det har fungerat bra. Jämförelsevis få platser inom äldreomsorgen.
Avveckla ledsagarservice	-0,73 mnkr	Pågår	Översyn och omplacering av personal.
Statsbidrag habiliteringsersättning	-0,6 mnkr	Ej genomfört	Direktiven inför årets statsbidrag innebär att vi behöver vara på samma nivå som föregående år vilket omöjliggör en besparing.
Inte öppna SÄBO Örnen	-5,0 mnkr	Genomfört	
<b>Summa</b>	<b>-16,6 mnkr</b>		

# Åtgärder 2025

I verksamhetsplan 2025 finns upptaget ytterligare åtgärder för att möta upp oförutsedda kostnader som kan uppstå.

Åtgärd	Planerad ekonomisk effekt 2025	Status	Kommentar
Handlingsplan sänkta sjuktal	0 mnkr		Arbete pågår.
IHR – Intensivt hemrehabiliteringsteam	0 mnkr		Pågår enligt plan. Rapportering på nämnd i dec enligt tidigare beslut.
Se över strukturen för särskilda boenden	0 mnkr		Öka antalet boendeplatser inom befintlig boendestruktur ska genomföras tillsammans med Timråbo och Kultur och teknik.
<b>Summa</b>	<b>0 mnkr</b>		



# Budget 2026 – fortsatt arbete

- Statliga bidrag motsvarande 2025 års prognos
  - Budgetera kända statsbidrag
  - Arbeta med effektiviseringar och hållbara lösningar
- Personal
  - Översyn av de budgeterade tjänsterna utifrån uppdraget
- Utifrån prognos 2025-08 omfördela överskottet inom Placeringar till underskott Personal och Övrigt utifrån volymer och kostnadsökningar
- Utmaning: demografiska utvecklingen



# Handlingsplan

- Budgetera statsbidrag
- Arbete med att minska kostnader och arbete med effektiviseringar



# Äldreomsorg, utmaning-möjlighet

- Kompetensförsörjning:
  - Utbildningssatsning enhetschefer
  - Specialistundersköterskor boende
  - Uppgiftsförskjutning
  - Äldreomsorgslyftet
  - Yrkesresan
  - Digitalisering



# Hälso- och sjukvård, utmaning-möjlighet

- Behålla en god kompetensförsörjning
- Möta bemanningsutmaningar inom äldreomsorgen
- Ökade kostnader hjälpmedel
- Proaktivt arbete genom senior alert
- Fortsätta rehab-arbetet med TUFF och de 3 spåren (motverka behovet av insatser)
- Öppna insatser inom demensspåret



# Stöd och omsorg, utmaning-möjlighet

- Kompetensförsörjning:
  - Titulaturprojektet
  - Yrkesresan
  - Hälsan spelar roll
  - Komplexa behovsbilder



# IFO, utmaning-möjlighet

- Kompetensförsörjning
- Behovsanpassning av insatser och breddning av kompetens (hemmaplanslösningar)
- Yrkesresan
- Digitalisering
- Individbaserad systematisk uppföljning (byggande av beprövad erfarenhet)
- Samverkan med andra myndigheter, regionen, civilsamhället



# Välfärdsomställningen

Utifrån utmaningarna:



Med fokus på



**Vad bör prioriteras, satsas på?**



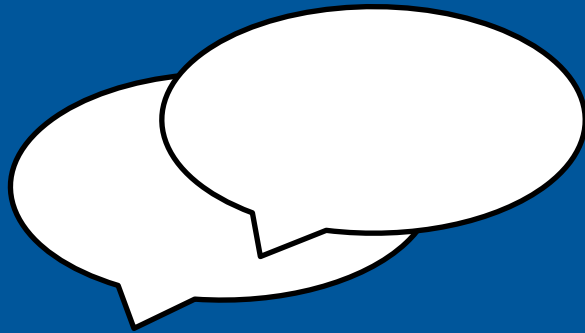
TIMRÅ KOMMUN

# Budgetprioritering

Åtgärd	Satsning
<b>Totalt</b>	<b>Budget i balans</b>



# Dialog



- Tankar kring förslag på åtgärder för ekonomi i balans.
- Vart ska vi arbeta med ambitionssänkningar?
- Om det krävs fler åtgärder – vilka fler verksamheter ska vi sluta utföra
- Övriga medskick till slutligt förslag av VP och budget?



# Frågestund

Innan vi går vidare finns det frågor som behöver klargöras utifrån det ni har hört?





# Tack för idag!



## Vår verksamhetsidé

Tillsammans gör vi det enklare att leva, växa och mötas.



### Våra målbilder



Trygghet, delaktighet och livslångt lärande



Tillväxt, sysselsättning och arbete



Livskvalitet och attraktiva livsmiljöer



from  
*Timrå*  
with love

