



TIMRÅ KOMMUN

Patientsäkerhetsberättelse 2025

Sammanfattning

- LSS sjuksköterska anställd
- Proaktiva projekten tre spår har utvecklats
- Digital signering infört på alla Säbo, LSS påbörjats
- Senior alert bedömning i hemsjukvården
- Enkät angående utbildningsbehov hos omv.personal
- Kuben
- HIFE (High-Intensity Functional Exercise)



Syfte och målformulering HIFE

- Syfte: Identifiera förbättringsområden inom fallprevention och genomföra förändringar utifrån analys.
- Målet: Minska fallincidenter med 20 procent.



Avvikelser fall

Strandbo har 236 fall under perioden sep 2024- sep 2025

När på dygnet har fall inträffat
Av 90 fall på Gläntan och Ringblomman

Klockan	Antal	Procent
07-16	34	37,8
16-21	17	18,8
21-07	39	43,4

62,6 procent av fallen sker mellan kl 16-07.



Preliminärt resultat

111 till 75 fall = minskning med 32,5 %

0kt 2024 till feb 2025

Organisation	Avvikelseyp	Fall				
	År	2024				
	Månad	Oktober	November	December	Januari	Februari
SÄBO Strandbo Gläntan		2	6	4	4	10
SÄBO Strandbo Ringblomman		4		4	3	4
SÄBO Strandbo Solrosen		4	5	7	10	
SÄBO Strandbo Ängen		12	8	9	9	4
SÄBO Strandbo Ängsklockan		1			1	
	Antal	23	19	24	27	18

111

0kt 2025 till feb 2026

Organisation	Avvikelseyp	Fall					Antal
	Månad	Oktober	November	December	Januari	Februari	
SÄBO Strandbo Gläntan		8	3	2	3	2	18
SÄBO Strandbo Ringblomman		2	2	3		3	10
SÄBO Strandbo Solrosen		2	3	3	3	1	12
SÄBO Strandbo Ängen		2	4	12	10	2	30
SÄBO Strandbo Ängsklockan		2	2	1			5
	Antal	16	14	21	16	8	75

75



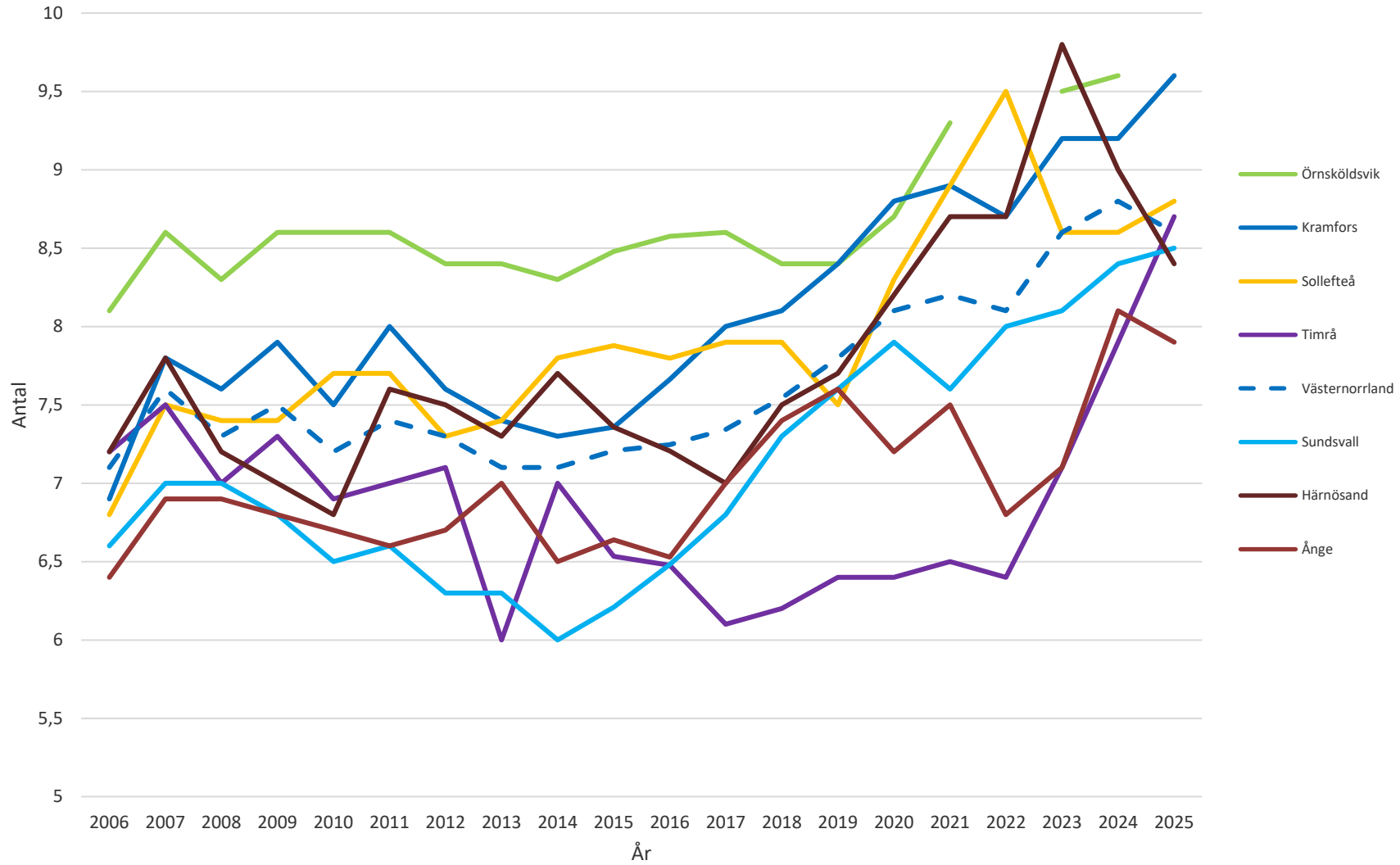
TIMRÅ KOMMUN

Egenkontroll

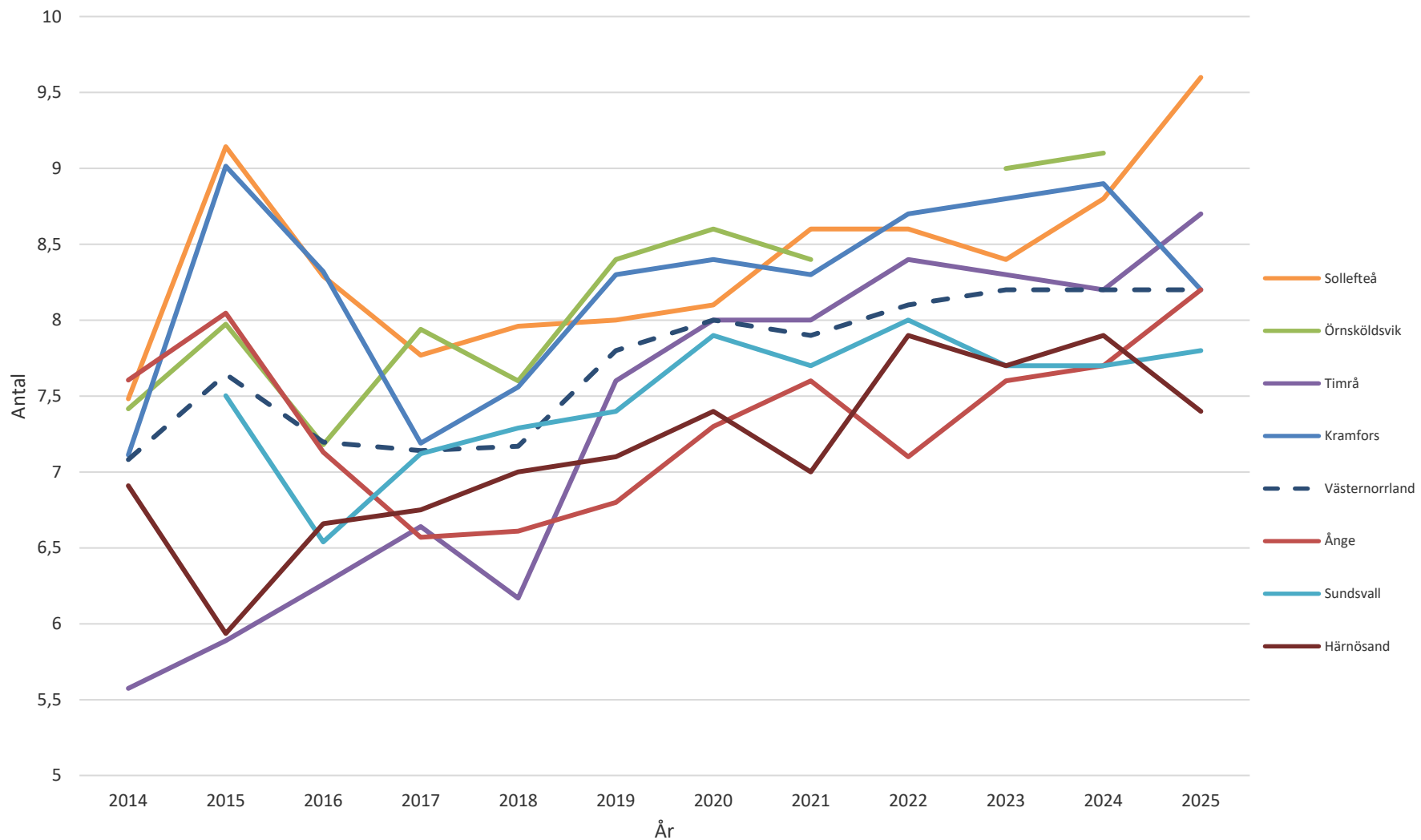
Egenkontroll	Omfattning	Källa
Avvikelser	Löpande	Avvikelsehanteringssystemet Lifecare
Basala hygienrutiner och klädregler	4 gånger per år	Protokoll
Hygienronder	1 gång per år	Protokoll
Trycksår	Löpande	Senior alert
Patientens klagomål och synpunkter	Löpande, rapport	Patientnämnden, IVO, Inkomna klagomål från medborgare
Fall	Löpande	Senior alert, Life Care
Munhälsa	Löpande	Senior alert, uppsökande munhälsa bedömning
Nutrition	Löpande	Senior alert
Nulägesmätning, olämpliga läkemedel till äldre	1 gång per år	Resultat sammanställning och analys



Antal stående läkemedel per patient i genomsnitt, SÄBO

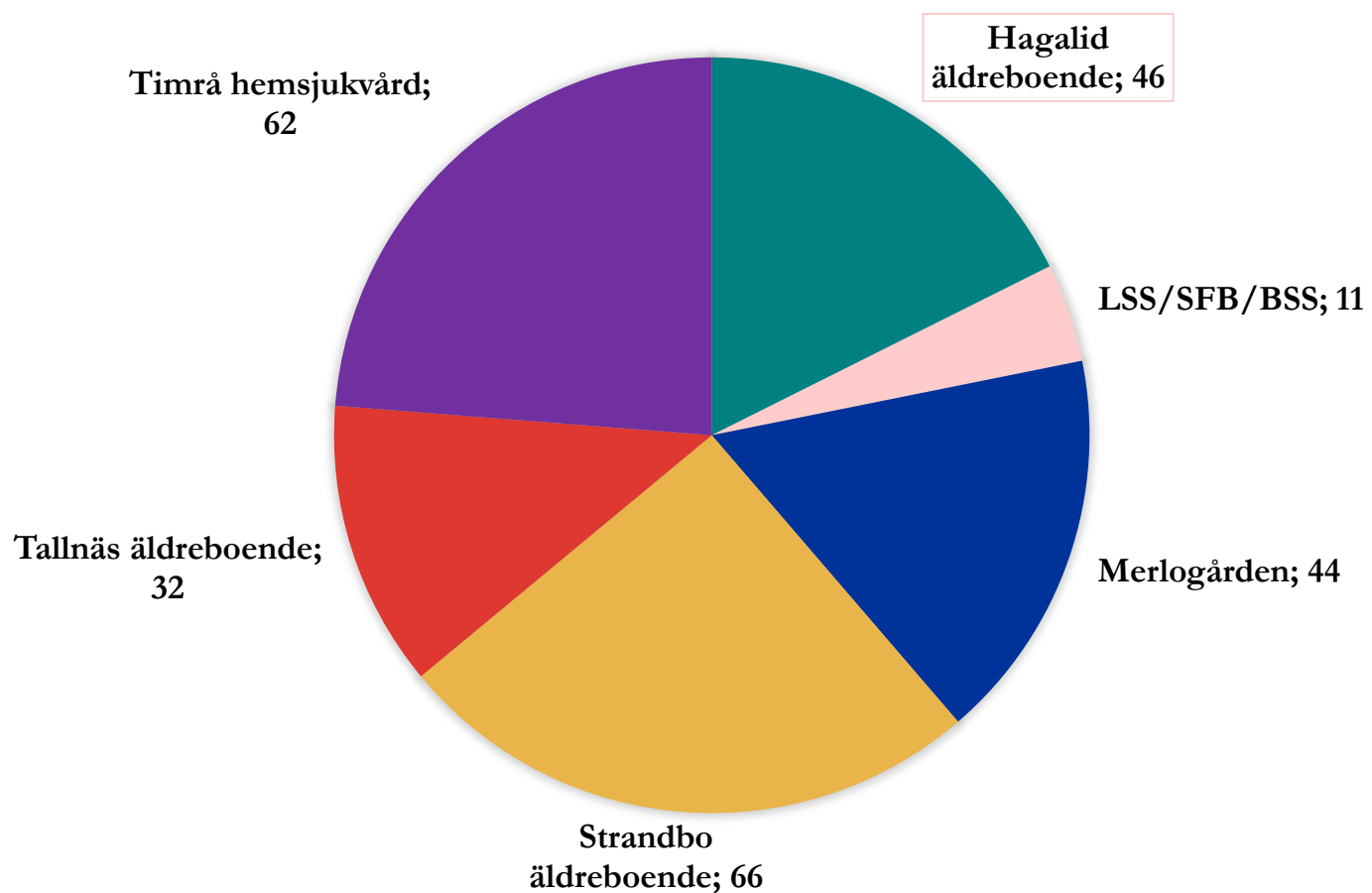


Antal stående läkemedel per patient i genomsnitt, hemsjukvården



Kvalitetsregister

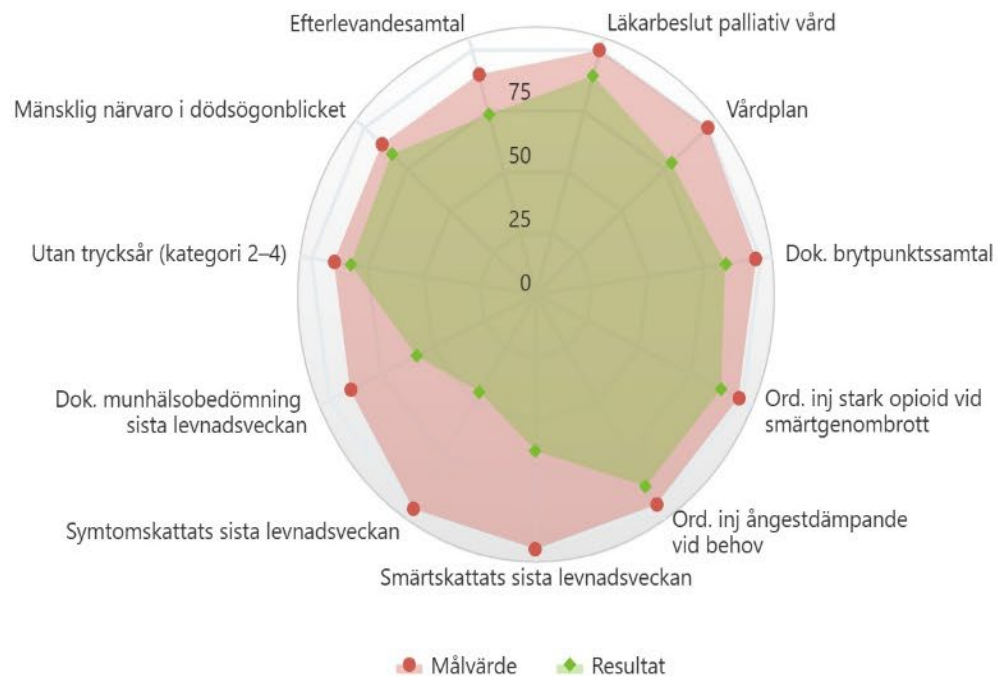
RISKBEDÖMNINGAR I SENIOR ALERT



Palliativa registret

Spindeldiagram över kvalitetsindikatorer

Period 2025-01 - 2025-12



Detta är en modifierad rapport



IMRÅ KOMMUN

Avvikelse hantering

- Internt avvikelssystem Lifecare
- Interna, externa – nytt för 2025 (alla avvikelser på samma ställe)
- God rapporteringskultur
- Förbättringsområde – internt lärande
- Ändrat krav på hantering av avvikelser nytt 2025
 - hanteras inom 7 dagar
 - avslutas inom 90 dagar



Inrapporterade avvikelser

	Läkemedel	Vård och behandling	Fall	Avvikelser i vårdkedjan
2009	258	6	499	
2010	254	16	511	
2011	269	22	570	7
2012	326	26	495	9
2013	335	22	491	8
2014	321	28	650	10
2015	327	17	601	11
2016	399	46	597	10
2017	428	22	489	7
2018	377	47	561	9
2019	449	45	600	11
2020	450	44	632	12
2021	524	39	811	16
2022	619	24	982	9
2023	695	66	791	11
2024	844	84	826	27
2025	921	116	860	39



Mål och strategier

- Digital plattform för kompetenshöjning
- Fortsätta med rehabilitering i de 3 spåren
- Fortsätta med TUFF
- Implementera HIFE på alla Säbo
- Samverka för att införa MOD
- Breddinföra senior alert i hemsjukvården

